

# Deshydrateur RECUSORB R-062/082/102/122



**18 - 95 kg/h**

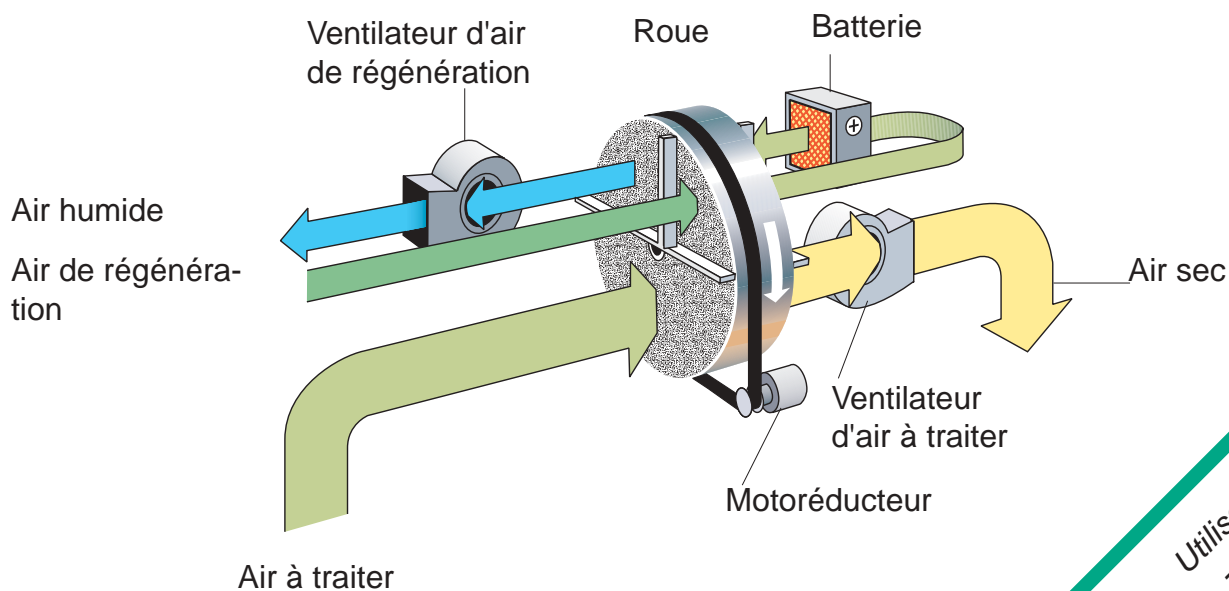
Capacité de déshumidification  
à 20°C / 60% Hr

**2600 - 13 500 m<sup>3</sup>/h**

Débit d'air sec



- Roue lavable
- Pas de perte d'adsorbant
- Recupération de chaleur intégrée
- Isolation double peau
- Basse température d'air sec
- Longue durée de vie



Utilise la roue SSCR  
- un pas en avant  
dans la technique  
d'adsorption

## Deshydrateur type

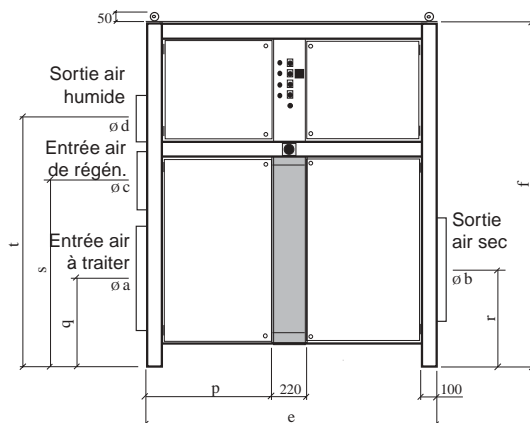
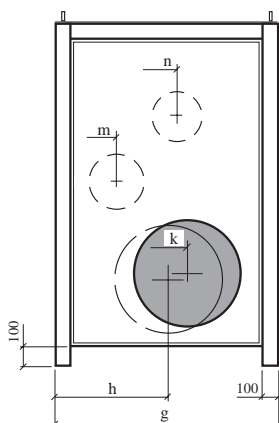
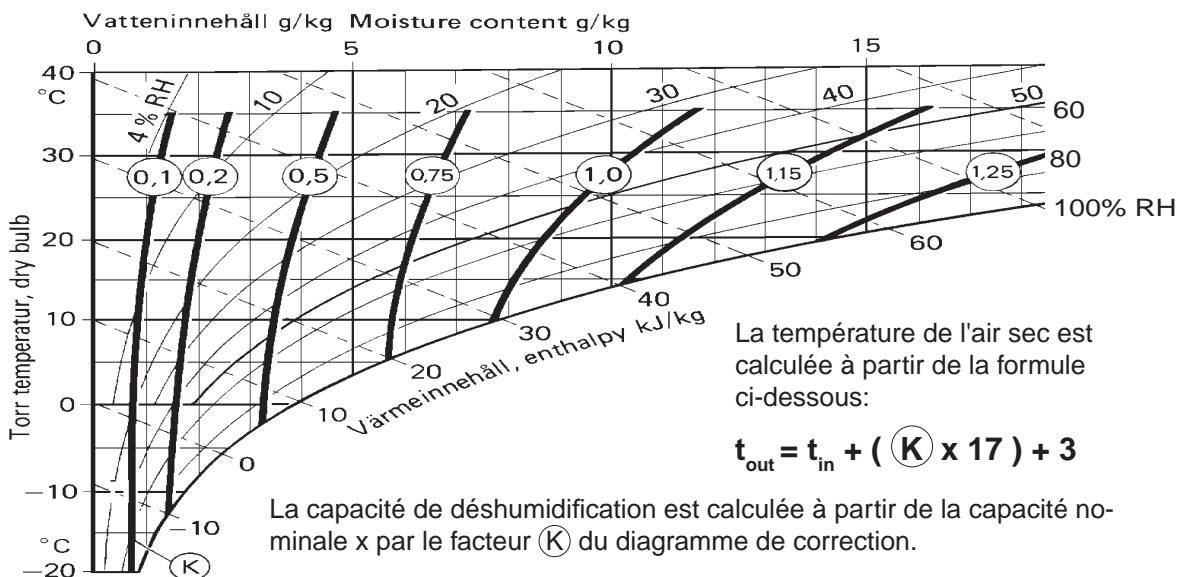
**R-062 R-082 R-102 R-122**

Capacité nominale * [kg/h].....	18	37	59	95
Débit d'air sec** [m³/h].....	2600	5500	8200	13500
Pression statique disponible [Pa].....	200	200	200	200
Débit d'air humide ** [m³/h].....	850	1900	2900	4700
Pression statique disponible [Pa].....	200	100	100	100
Puissance de régénération*** [kW] .....	21	42	66	112
Consommation électrique maxi [kW].....	24	49	76	124
Fusible 3x 230/400V 50Hz [A].....	80/35	160/80	250/125	/200
Poids [kg].....	438	550	760	1210

\* Valable pour des conditions d'entrée de 20°C / 60%RH, et débits d'air nominaux. Pour des conditions d'air différentes, la capacité sera calculée à l'aide du diagramme de correction ci-dessous.

\*\* Débit d'air avec une densité de 1,20 kg/m³.

\*\*\* L'appareil est équipé en standard d'une batterie électrique. Une batterie vapeur est également disponible sur demande.



R-	062	082	102	122
a	400	500	630	800
b	315	400	630	800
c	200	315	400	500
d	200	250	315	400
e	1400	1600	1800	2000
f	1650	1800	2100	2300
g	780	1000	1300	1500
h	390	500	650	640
k	510	640	810	960
m	390	340	350	400
n	230	450	770	780
p	590	690	790	890
q	400	450	510	600
r	420	490	570	630
s	790	930	1080	1350
t	1120	1290	1540	1680

[mm]

Changement sans préavis

### Seibu Giken DST AB

Avestag, 33, S-163 53 Spånga, Sweden  
 www.dst-sg.com E-mail: info@dst-sg.com  
 tel: +46-8 4457720; fax: +46-8 4457739

### Representant: